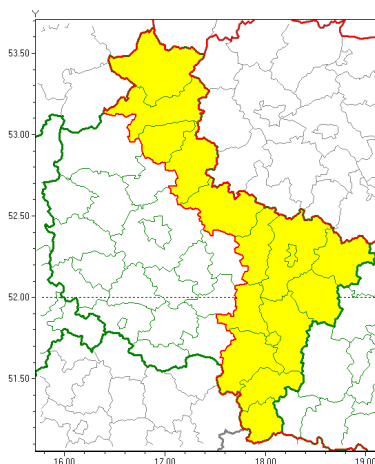




Zasięg ostrzeżeń w województwie

Silny mróz
2021-01-16 12:00



WOJEWÓDZTWO WIELKOPOLSKIE
OSTRZEŻENIA METEOROLOGICZNE ZBIORCZO NR 10
WYKAZ OBOWIAZUJĄCYCH OSTRZEŻEŃ
o godz. 12:00 dnia 16.01.2021

Zjawisko/Stopień zagrożenia	Silny mróz/1
Obszar (w nawiasie numer ostrzeżenia dla powiatu)	powiaty: chodzieski(8), gnieźnieński(8), kaliski(7), Kalisz(7), kpiński(7), kolski(7), Konin(6), koniński(6), ostrowski(7), ostrzeszowski(7), pilski(8), pleszewski(6), słupecki(6), turecki(7), wągrowiecki(8), złotowski(8)
Ważność	od godz. 03:00 dnia 17.01.2021 do godz. 09:00 dnia 18.01.2021
Prawdopodobieństwo	80%
Przebieg	Prognozuje się temperatury minimalne w nocy miejscami od -17°C do -15°C. Temperatura maksymalna w dzień od -12°C do -10°C. Wiatr o średniej prędkości od 10 km/h do 15 km/h.
SMS	IMGW-PIB OSTRZEŻENIA: MRÓZ/1 wielkopolskie (16 powiatów) od 03:00/17.01 do 09:00/18.01.2021 temp. min -17 st, temp. maks -10 st, wiatr 15 km/h. Dotyczy powiatów: chodzieski, gnieźnieński, kaliski, Kalisz, kpiński, kolski, Konin, koniński, ostrowski, ostrzeszowski, pilski, pleszewski, słupecki, turecki, wągrowiecki i złotowski.
RSO	Woj. wielkopolskie (16 powiatów), IMGW-PIB wydał ostrzeżenia pierwszego stopnia o silnych mrozach
Uwagi	Brak.
Dyżurny synoptyk IMGW-PIB	Magdalena Muszyńska-Karbowska



Instytut Meteorologii i Gospodarki Wodnej - Państwowy Instytut Badawczy
Centralne Biuro Prognoz Meteorologicznych - Wydział w Poznaniu

60-594 Poznań ul. Dąbrowskiego 174 /176

tel: 61 8495150

email: meteo.poznan@imgw.pl

www: [www: www.imgw.pl](http://www.imgw.pl)

Opracowanie niniejsze i jego format, jako przedmiot prawa autorskiego podlega ochronie prawnej, zgodnie z przepisami ustawy z dnia 4 lutego 1994r o prawie autorskim i prawach pokrewnych (dz. U. z 2006 r. Nr 90, poz. 631 z późn. zm.).

Wszelkie dalsze udostępnianie, rozpowszechnianie (przedruk, kopiowanie, wiadomości sms) jest dozwolone wyłącznie w formie dosłownej z bezwzględnym wskazaniem źródła informacji tj. IMGW-PIB.