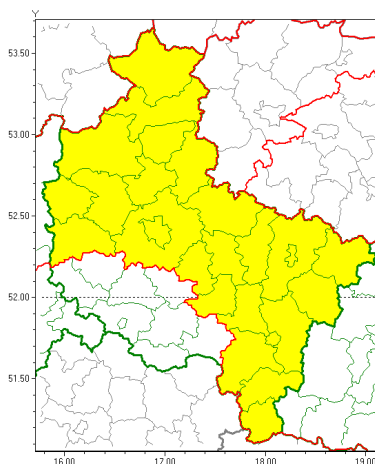




## Zasięg ostrzeżeń w województwie

Opady mrozzące  
2020-12-12 11:43

**WOJEWÓDZTWO WIELKOPOLSKIE**  
**OSTRZEŻENIA METEOROLOGICZNE ZBIORCZO NR 146**  
**WYKAZ OBYWÓW ZUCYCH OSTRZEŻEŃ**  
**o godz. 11:43 dnia 12.12.2020**

Zjawisko/Stopień zagrożenia	Opady mrozzące/1
Obszar (w nawiasie numer ostrzeżenia dla powiatu)	powiaty: chodzieski(64), czarnkowsko-trzcianecki(58), gnieźnieński(72), jarociński(66), kaliski(84), Kalisz(81), kpiński(81), kolski(85), Konin(80), koniński(80), międzybuzki(54), nowotomyski(59), obornicki(60), ostrowski(82), ostrzeszowski(82), pilski(64), pleszewski(78), Poznań (62), poznański(62), słupecki(74), szamotulski(58), redziński(64), turecki(87), w groliecki(68), wrzesiński(69), złotowski(63)
Ważność	od godz. 21:00 dnia 12.12.2020 do godz. 08:00 dnia 13.12.2020
Prawdopodobieństwo	80%
Przebieg	Prognozuje się miejscami wystąpienie słabych opadów mrozzącego deszczu lub mawki powodujcych golede .
SMS	IMGW-PIB OSTRZEŻEGA: MARZŃCE OPADY/1 wielkopolskie (26 powiatów) od 21:00/12.12 do 08:00/13.12.2020 mrozzące opady, drogi liskie. Dotyczy powiatów: chodzieski, czarnkowsko-trzcianecki, gnieźnieński, jarociński, kaliski, Kalisz, kpiński, kolski, Konin, koniński, międzybuzki, nowotomyski, obornicki, ostrowski, ostrzeszowski, pilski, pleszewski, Poznań, poznański, słupecki, szamotulski, redziński, turecki, w groliecki, wrzesiński i złotowski.
RSO	Woj. wielkopolskie (26 powiatów), IMGW-PIB wydał ostrzeżenie pierwszego stopnia o opadach mrozzących
Uwagi	Brak.
Dyurny synoptyk IMGW-PIB	Piotr Szewczak



Instytut Meteorologii i Gospodarki Wodnej - Państwowy Instytut Badawczy

**Biuro Prognoz Meteorologicznych w Poznaniu**

60-594 Poznań ul. Dąbrowskiego 174 /176

tel: 61 8495150

email: [meteo.poznan@imgw.pl](mailto:meteo.poznan@imgw.pl)

www: [www: www.imgw.pl](http://www.imgw.pl)

Opracowanie niniejsze i jego format, jako przedmiot prawa autorskiego podlega ochronie prawnej, zgodnie z przepisami ustawy z dnia 4 lutego 1994r o prawie autorskim i prawach pokrewnych (dz. U. z 2006 r. Nr 90, poz. 631 z późn. zm.).

Wszelkie dalsze udostępnianie, rozpowszechnianie (przedruk, kopiowanie, wiadomości sms) jest dozwolone wyłącznie w formie dosłownej z bezwzględnym wskazaniem źródła informacji tj. IMGW-PIB.