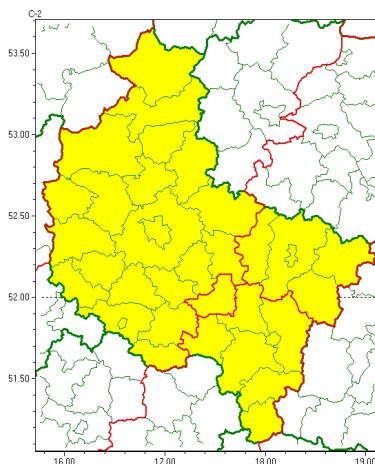




Zasięg ostrzeżeń w województwie

Burze z gradem
2023-06-30 14:46



WOJEWÓDZTWO WIELKOPOLSKIE
OSTRZEŻENIA METEOROLOGICZNE ZBIORCZO NR 97
WYKAZ OBOWIĄZUJĄCYCH OSTRZEŻEŃ
o godz. 14:46 dnia 30.06.2023

Zjawisko/Stopień zagrożenia	Burze z gradem/1
Obszar (w nawiasie numer ostrzeżenia dla powiatu)	powiaty: jarociński(38)
Ważność	od godz. 20:00 dnia 30.06.2023 do godz. 01:00 dnia 01.07.2023
Prawdopodobieństwo	80%
Przebieg	Prognozowane są burze, którym miejscami będą towarzyszyły silne opady deszczu od 15 mm do 20 mm oraz porywy wiatru do 70 km/h. Miejscami grad.
SMS	IMGW-PIB OSTRZEŻENIA: BURZE Z GRADEM/1 wielkopolskie (1 powiat) od 20:00/30.06 do 01:00/01.07.2023 deszcz 20 mm, grad, porywy 70 km/h. Dotyczy powiatów: jarociński.
RSO	Woj. wielkopolskie (1 powiat), IMGW-PIB wydał ostrzeżenie pierwszego stopnia o burzach z gradem
Uwagi	Brak.
Zjawisko/Stopień zagrożenia	Burze z gradem/1
Obszar (w nawiasie numer ostrzeżenia dla powiatu)	powiaty: kolski(37), Konin(37), koniński(37), słupecki(36), turecki(37)
Ważność	od godz. 18:00 dnia 30.06.2023 do godz. 24:00 dnia 30.06.2023
Prawdopodobieństwo	80%
Przebieg	Prognozowane są burze, którym miejscami będą towarzyszyły silne opady deszczu od 15 mm do 20 mm oraz porywy wiatru do 70 km/h. Miejscami grad.



SMS	IMGW-PIB OSTRZEGA: BURZE Z GRADEM/1 wielkopolskie (5 powiatów) od 18:00/30.06 do 24:00/30.06.2023 deszcz 20 mm, grad, porywy 70 km/h. Dotyczy powiatów: kolski, Konin, koniński, słupecki i turecki.
RSO	Woj. wielkopolskie (5 powiatów), IMGW-PIB wydał ostrzeżenie pierwszego stopnia o burzach z gradem
Uwagi	Brak.
Zjawisko/Stopień zagrożenia	Burze z gradem/1
Obszar (w nawiasie numer ostrzeżenia dla powiatu)	powiaty: chodzieski(38), czarnkowsko-trzcianecki(38), gnieźnieński(38), gostyński(37), grodziski(38), kościański(38), leszczyński(39), Leszno(39), międzybuzki(35), nowotomyski(38), obornicki(35), pilski(39), Poznań (36), poznański(37), rawicki(37), szamotulski(36), redziński(38), remski(38), wargoniecki(35), wolsztyński(38), wrzesiński(38), złotowski(41)
Ważność	od godz. 15:00 dnia 30.06.2023 do godz. 22:00 dnia 30.06.2023
Prawdopodobieństwo	80%
Przebieg	Prognozowane są burze, którym miejscami będą towarzyszyły silne opady deszczu do 20 mm, lokalnie do 30 mm oraz porywy wiatru do 75 km/h. Miejscami grad.
SMS	IMGW-PIB OSTRZEGA: BURZE Z GRADEM/1 wielkopolskie (22 powiatów) od 15:00/30.06 do 22:00/30.06.2023 deszcz 30 mm, grad, porywy 75 km/h. Dotyczy powiatów: chodzieski, czarnkowsko-trzcianecki, gnieźnieński, gostyński, grodziski, kościański, leszczyński, Leszno, międzybuzki, nowotomyski, obornicki, pilski, Poznań, poznański, rawicki, szamotulski, redziński, remski, wargoniecki, wolsztyński, wrzesiński i złotowski.
RSO	Woj. wielkopolskie (22 powiatów), IMGW-PIB wydał ostrzeżenie pierwszego stopnia o burzach z gradem
Uwagi	Brak.
Zjawisko/Stopień zagrożenia	Burze z gradem/1
Obszar (w nawiasie numer ostrzeżenia dla powiatu)	powiaty: kaliski(38), Kalisz(39), kępkiński(37), krotoszyński(40), ostrowski(40), ostrzeszowski(37), pleszewski(38)
Ważność	od godz. 20:00 dnia 30.06.2023 do godz. 01:00 dnia 01.07.2023
Prawdopodobieństwo	80%
Przebieg	Prognozowane są burze, którym miejscami będą towarzyszyły silne opady deszczu od 15 mm do 20 mm oraz porywy wiatru do 70 km/h. Miejscami grad.
SMS	IMGW-PIB OSTRZEGA: BURZE Z GRADEM/1 wielkopolskie (7 powiatów) od 20:00/30.06 do 01:00/01.07.2023 deszcz 20 mm, grad, porywy 70 km/h. Dotyczy powiatów: kaliski, Kalisz, kępkiński, krotoszyński, ostrowski, ostrzeszowski i pleszewski.
RSO	Woj. wielkopolskie (7 powiatów), IMGW-PIB wydał ostrzeżenie pierwszego stopnia o burzach z gradem
Uwagi	Brak.



Instytut Meteorologii i Gospodarki Wodnej - Państwowy Instytut Badawczy
Centralne Biuro Prognoz Meteorologicznych - Wydział w Poznaniu
60-594 Poznań ul. Dąbrowskiego 174 /176
tel: 61 8495150
email: meteo.poznan@imgw.pl
www: www.imgw.pl

Opracowanie niniejsze i jego format, jako przedmiot prawa autorskiego podlega ochronie prawnej, zgodnie z przepisami ustawy z dnia 4 lutego 1994r o prawie autorskim i prawach pokrewnych (dz. U. z 2006 r. Nr 90, poz. 631 z późn. zm.).

Wszelkie dalsze udostępnianie, rozpowszechnianie (przedruk, kopiowanie, wiadomości sms) jest dozwolone wyłącznie w formie dostawnej z bezwzględnym wskazaniem źródła informacji tj. IMGW-PIB.