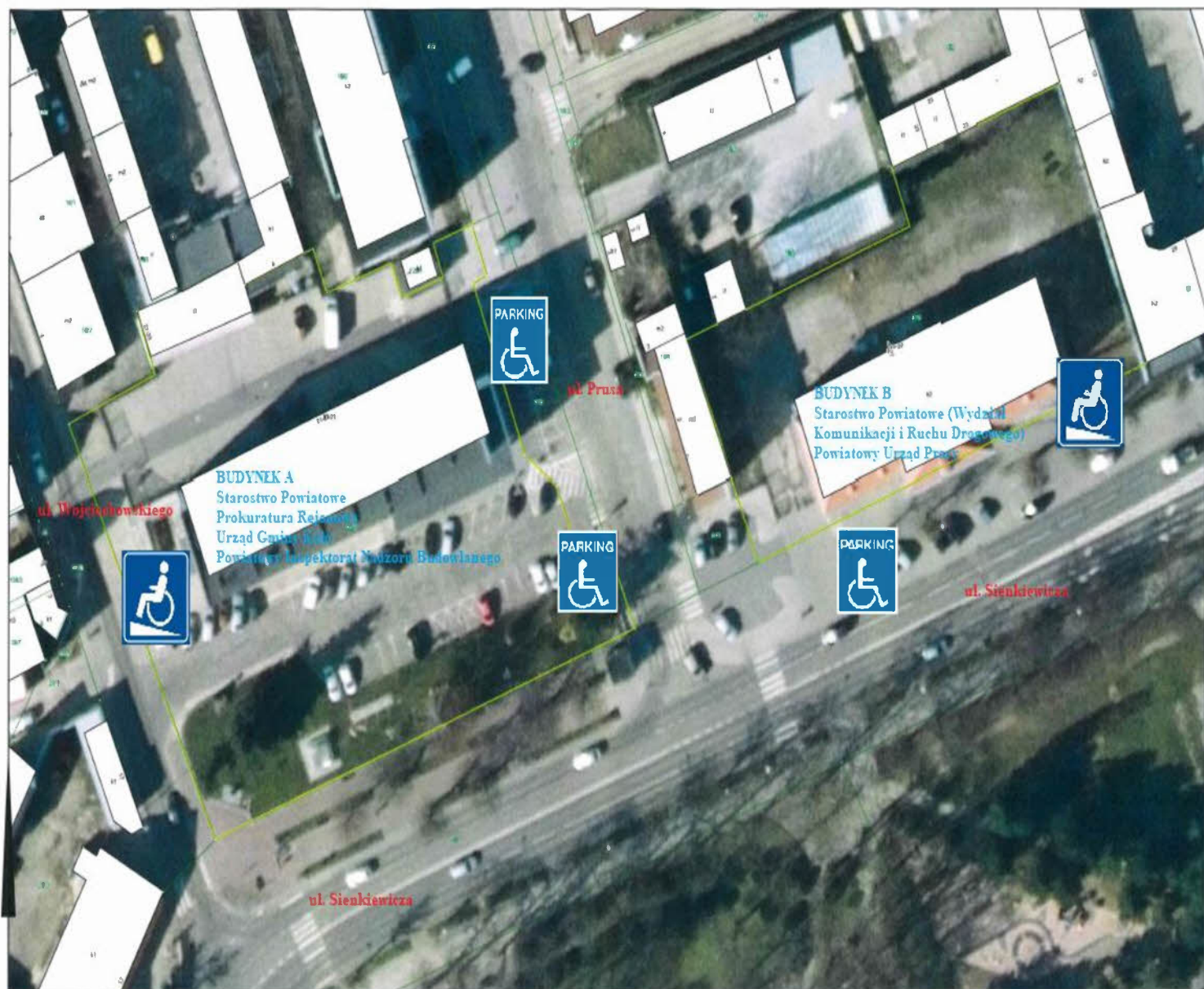


Mapa miejsc parkingowych i podjazdów dla osób niepełnosprawnych przy budynkach Starostwa Powiatowego w Kole



Przydatne adresy i linki

Polski Związek Niewidomych

ul. Konwiktorska 9, 00 – 216 Warszawa

Numer KRS 0000042049

tel. centrala: 22 831-22-71 tel. sekretariat: 22 831-33-83

e-mail: pzn@pzn.org.pl fax: 22 635 76 52

<https://pzn.org.pl/>

Polski Związek Niewidomych koło w Kole
ul. Kolejowa 48 tel. 519514198, 697610793

Zarząd Główny Polskiego Związku Głuchych

ul. Białostocka 4, 03-741 Warszawa
Sekretariat
email: biuro@pzg.org.pl tel.: +48 22 831 40 71
<https://www.pzg.org.pl/>

Biuro PFRON

al. Jana Pawła II 13, 00-828 Warszawa
tel. 22 50 55 500
<https://www.pfron.org.pl/>

Związek Inwalidów Wojennych RP

Zarząd Główny
ul. Foksal 16, 00-372 Warszawa fax: 22 826 14 38
e-mail: ziwrrp@ziwrrp.pl

<https://www.ziwrp.pl/>

Powiatowe Centrum Pomocy Rodzinie w Kole

ul. Poniatowskiego 21, 62-600 Koło
sekretariat@pcprkolo.pl
Numery telefonów:
Sekretariat 63 272 40 04 wew. 104

<https://pcprkolo.bip.net.pl/>

Samodzielny Publiczny Zakład opieki Zdrowotnej w Kole

62-600 Koło, ul. Księcia Józefa Poniatowskiego 25
Poradnie specjalistyczne tel.: (63) 26 26 118,
Sekretariat: (63) 26 26 140, tel/fax: (63) 27 20 850

<http://spzozkolo.pl>

**Miejski Zespół ds. Orzekania
o Niepełnosprawności w Koninie**

ul. Staszica 17, tel. 063 240-11-54 lub 55 lub 56