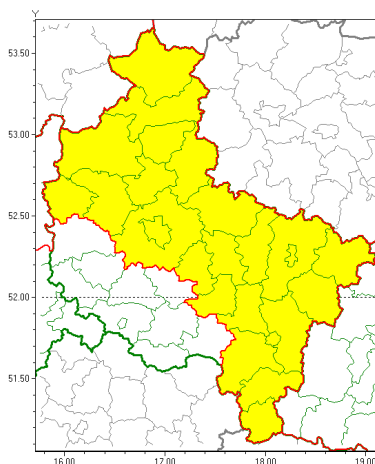




### Zasięg ostrzeżeń w województwie

Przymrozki  
2021-04-27 12:56



**WOJEWÓDZTWO WIELKOPOLSKIE**  
**OSTRZEŻENIA METEOROLOGICZNE ZBIORCZO NR 68**  
**WYKAZ OBOWIĄZUJĄCYCH OSTRZEŻEŃ**  
**o godz. 12:56 dnia 27.04.2021**

|  |  |
|--|--|
| <b>Zjawisko/Stopień zagrożenia</b>                       | Przymrozki/1   |
| <b>Obszar (w nawiasie numer ostrzeżenia dla powiatu)</b> | powiaty: chodzieski(43), czarnkowsko-trzcianecki(43), gnieźnieński(38), jarociński(34), kaliski(38), Kalisz(38), kpiński(38), kolski(36), Konin(36), koniński(36), międzybuzki(41), obornicki(37), ostrowski(38), ostrzeszowski(39), pilski(44), pleszewski(35), Poznań (34), poznański(34), słupecki(36), szamotulski(40), redziński(33), turecki(36), wgrowiecki(41), wrzesiński(35), złotowski(44)  |
| <b>Ważność</b>   | od godz. 23:00 dnia 27.04.2021 do godz. 08:00 dnia 28.04.2021  |
| <b>Prawdopodobieństwo</b>                                | 80%  |
| <b>Przebieg</b>  | Miejscami prognozowany jest spadek temperatury powietrza do około -2°C, przy gruncie do -4°C.  |
| <b>SMS</b>   | IMGW-PIB OSTRZEŻEGA: PRZYMROZKI/1 wielkopolskie (25 powiatów) od 23:00/27.04 do 08:00/28.04.2021 temp. min -2 st., przy gruncie -4 st. Dotyczy powiatów: chodzieski, czarnkowsko-trzcianecki, gnieźnieński, jarociński, kaliski, Kalisz, kpiński, kolski, Konin, koniński, międzybuzki, obornicki, ostrowski, ostrzeszowski, pilski, pleszewski, Poznań, poznański, słupecki, szamotulski, redziński, turecki, wgrowiecki, wrzesiński i złotowski. |
| <b>RSO</b>   | Woj. wielkopolskie (25 powiatów), IMGW-PIB wydał ostrzeżenie pierwszego stopnia o przymrozkach   |
| <b>Uwagi</b>   | Brak.  |
| <b>Dyrektor synoptyk IMGW-PIB</b>                        | Lech Buchert   |



Instytut Meteorologii i Gospodarki Wodnej - Państwowy Instytut Badawczy  
**Centralne Biuro Prognoz Meteorologicznych - Wydział w Poznaniu**

60-594 Poznań ul. Dąbrowskiego 174 /176

tel: 61 8495150

email: [meteo.poznan@imgw.pl](mailto:meteo.poznan@imgw.pl)

www: [www: www.imgw.pl](http://www.imgw.pl)

Opracowanie niniejsze i jego format, jako przedmiot prawa autorskiego podlega ochronie prawnej, zgodnie z przepisami ustawy z dnia 4 lutego 1994r o prawie autorskim i prawach pokrewnych (dz. U. z 2006 r. Nr 90, poz. 631 z późn. zm.).

Wszelkie dalsze udostępnianie, rozpowszechnianie (przedruk, kopiowanie, wiadomości sms) jest dozwolone wyłącznie w formie dosłownej z bezwzględnym wskazaniem źródła informacji tj. IMGW-PIB.